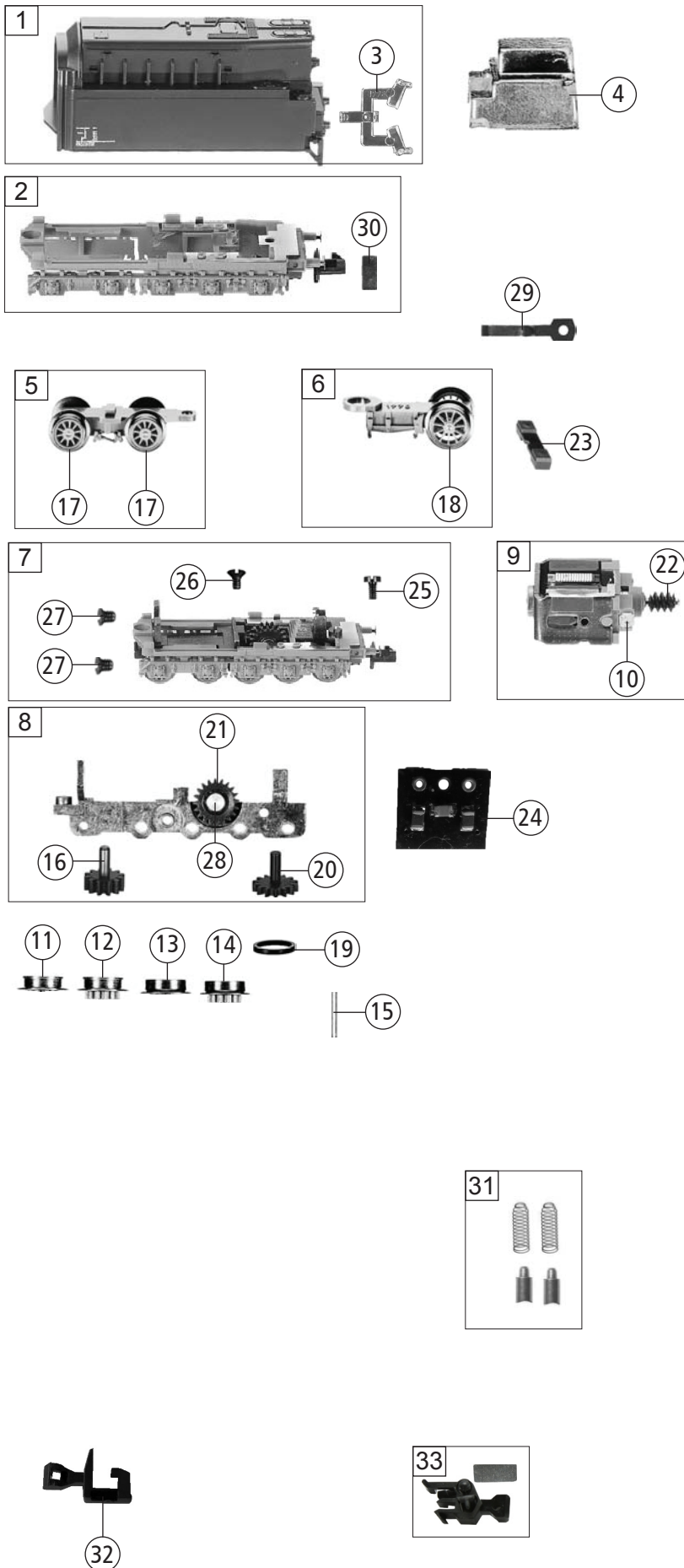


Pos. Nr. Pos.no.	Beschreibung Description	Art.-Nr. Art.no.	Preisgruppe Price bracket
716904	DB BR 012	=	N
716974		=	N
1	LOKGEHAEUSE KPL. Body assembly complete	144688	028
2	UMLAUFBLECH KPL. Running board complete	144689	024
3	LICHTLEITER Light conductor	00137171	006
4	KUPPLUNGSHAKEN Coupling hook	00197701	003
5	TOPFANTENNE Antenna	00197801	003
6	LOKFAHRGESTELL KPL. Loco chassis complete	144692	039
7	LOKFAHRGESTELL M. RÄDERN Loco chassis with wheels	144693	028
8	KREUZKÖPFE MIT VERBUNDSTANGEN Cross-heads with coupling rod	03271721	018
9	DECKPLATTE UNTEN Cover plate	00337172	007
10	KUPPELLASCHE Coupling latch	00347171	004
11	TREIBRAD GR.GEGENGEW. Driving wheel with big counterweight	00517011	007
12	KUPPELRAD KL.GEGENGEW. Coupled wheel w. small counterweight	00517012	007
13	STEUERUNG KPL. Reversing gear complete	144696	028
14	SCHRAUBE M 1,4 X 3 Screw M 1,4 X 3	00700203	001
15	BLECHSCHRAUBE M.KREUZSCHLITZ Tapping screw	00713309	001
16	BOLZEN F. KUPPELSTANGE Bolt for coupling rod	00730565	002
17	PUFFER N Buffer	00757002	002
18	SCHNITTSTELLPLATINE NEXT18 PCB	145046	013
19	LICHTPLATINE VORNE Forward light PCB	65719700	014
20	LICHTPLATINE HINTEN BR 01 N Rear light PCB	65719800	014
21	BRÜCKENSTECKER NEXT18 Jumper	66710900	018
<b>Sound</b>			
22	LAUTSPRECHERAUFNAHME Loudspeaker reception	144698	004
23	LAUTSPRECHER Loudspeaker	68701700	016
24	SOUNDDECODER Sound decoder	144699	040



Pos. Nr. Pos.no.	Beschreibung Description	Art.-Nr. Art.no.	Preisgruppe Price bracket
716904	DB BR 012	=	N
716974		=	N
1	TENDERGEHÄUSE KPL. Tender body complete	144690	019
2	TENDERRAHMEN Tender framework	144691	018
3	FLUTLICHTEINSATZ F. TENDER Light conductor for tender	00237171	006
4	BESCHWERUNG Ballast weight	00267172	012
5	VORLAUFGESTELL KPL. MIT BLATTF. Carrying wheels comp. w.flat spring	00377160	016
6	SCHLEPPGESTELL KPL. Set of carrying wheels (rear) complete	00397170	018
7	TENDERFAHRGESTELL KPL. O. MOTOR Tender chassis complete w/o motor	144694	031
8	TENDERFAHRGESTELL M.Z. Tender chassis with gear wheels	144695	018
9	MOTOR O.SCHW.O.MASSEKONTAKT Motor w. flywheel w/o ground contactor	50716082	029
10	KOHLLENHALTER Brush holder	00507801	001
11	TENDERRAD O.Z.M.N. Tender wheel w/o gear wheel, w. groove	00517003	006
12	TENDERRAD M.Z.M.N. Tender wheel w.gear wheel, w. groove	00517004	006
13	TENDERRAD O.Z.O.N. Tender whee.w/o gear wheel w/o groove	00517013	007
14	TENDERRAD M.Z.O.N. Tender wheel w.gear wheel, w/o groove	00517017	007
15	ACHSE Axle	00527001	002
16	ZAHNRAD M.METALLACHSE Z=12 Gear wheel with metal axle Z=12	00527171	006
17	V.+ NACHLAUFRADESATZ Carrying wheelset complete	00537007	011
18	NACHLAUFRADESATZ Carrying wheelset (rear)	00537020	012
19	HAFTREIFEN Traction tyre	00547001	001
20	ZAHNRAD Gear wheel	00567106	004
21	ZAHNRAD Z:20/20 Gear wheel Z:20/20	00567107	006
22	SCHNECKE D = 4MM L = 5MM Worm gear D=4mm, L=5mm	00567601	007
23	ABSTANDSHALTER Spacer	00627172	006
24	MOTORPLATINE Motor PCB	144697	015
25	SCHRAUBE (M 1,7 X 3) Screw (M 1,7 X 3)	00700303	001
26	SCHRAUBE M 1,7x4 Screw M 1,7x4	00702304	001
27	SCHRAUBE Screw	00730025	002
28	BOLZEN F. ZAHNRAD Bolt for gear wheel	00730504	002
29	ANDRUCKFEDER F.VORLAUFGESTELL Pressure spring for wheelset front	00767002	001
30	BLATTRICHTFEDER F.KUPPLUNG N Flat straightening spring for coupling	00767006	001
31	ERSATZ SCHLEIFKOHLEN Carbon brushes set	6518	---
32	STANDARD-KUPPLUNG Standard coupling	9521	---
33	PROFI-KUPPLUNG Profi coupling	9541	---

Ersatzteile erhalten Sie direkt unter [www.fleischmann.de](http://www.fleischmann.de), bei Ihrem Fachhändler oder Ihrer Landesvertretung.  
Spare parts can be ordered directly at [www.fleischmann.de](http://www.fleischmann.de) and from your local dealer or country representative.